



THE WORLD LEADER IN LADDERS™



**DU STEIGST NICHT
EINFACH AUF EINE
WERNER.**

**DU WÄCHST
ÜBER DICH HINAUS.**

**GEBAUT FÜR HOHE ANSPRÜCHE:
UNSERE LEITERN UND GERÜSTE**

WO OBEN GANZ WEIT VORNE IST: LEITERN UND

WEIL DU DAS BESTE VERDIENST

Wer höchste Ansprüche an sich selbst hat, darf das auch von seinem Arbeitsgerät erwarten. Deshalb setzen die Profis auf Werner. Nicht umsonst stehen unsere Leitern und Gerüste seit Jahrzehnten nahezu in der ganzen Welt für beste Qualität. Und eine Technik, die jede schwere Herausforderung ein bisschen leichter macht. Für alle, die täglich alles geben – egal, bei welchem Job oder in welcher Höhe.

VIEL AUSWAHL, FÜR JEDEN DIE RICHTIGE

Perfektes Handwerk kann vieles sein. Deshalb hat Werner für jeden Job die richtige Lösung. Weil wir dich in jeder Situation dabei unterstützen wollen, über dich hinauszuwachsen und deine beste Performance abzuliefern. Egal, um welches Produkt es sich handelt, ist eines dabei immer spürbar: Unser unermüdlicher Anspruch an Sicherheit, Produktivität und eine Qualität, die unsere Technik über Generationen hinaus haltbar macht. Dafür investieren wir mehr in neue Produkte und Technologien, als jeder andere Hersteller. Du kannst dich also auf spannende Innovationen freuen.



GERÜSTE VON WERNER

HÄLT UND HÄLT, WAS SIE VERSPRICHT

Wer sich für Werner entscheidet, weiss, was er hat. Und kann sich lange darauf verlassen. Nicht umsonst sind unsere Leitern und Gerüste branchenweit für ihre Langlebigkeit bekannt. Ehrensache, dass du darauf beste Garantiebedingungen* bekommst.



* GARANTIE

Zehn Jahre auf Leitern, Tritte und Gerüste. Und ein Jahr auf Zubehör. Sie umfasst Mängel, die auf Verarbeitungs- und Materialfehler zurückzuführen sind.

Materialfehler: an Werkstoffen oder Komponenten, die von Werner bei der Herstellung des Produkts verwendet werden

Verarbeitungsfehler: im Rahmen von Transport-, Montage- und Fertigungsprozessen, die von Werner oder in unserem Auftrag zur Herstellung des Produkts durchgeführt werden

Ausgenommen von der Garantie:

- Übliche Abnutzung des Produkts
- Schäden aufgrund unsachgemässer Verwendung oder übermässiger Beanspruchung
- Schäden aufgrund Nichtbeachtung schriftlicher Warnhinweise und Anweisungen
- Schäden aufgrund einer versuchten Reparatur des Produkts



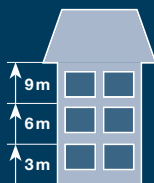
Zwei starke Marken von **WERNERCO**



WELCHE LEITER IST DIE RICHTIGE?



Welche Art Leiter soll es sein? Wie ist deine Arbeitshöhe? Und wie gross ist die maximale Arbeitslast? Egal, was du vorhast, in unserer Auswahl findest du das perfekte Arbeitsgerät dazu. Achte einfach darauf, dass deine Leiter den geforderten Normen entspricht und richte dich nach den Sicherheits- und Betriebsanweisungen.



Produkttyp	Norm	Maximale Traglast
Leitern	EN 131 Beruflicher Gebrauch	150 kg
Fahrgerüste	EN 1004-1	200 kg/m ²
Tritte	EN 14183	150 kg

NORMEN KURZ ERKLÄRT

EN 131 – Leitern: Die EN 131 ist eine europäische Produktnorm und umfasst die Punkte Benennung, Bauart, Funktionsmasse, Anforderungen, Prüfung, Kennzeichnung, Sicherheitshinweise und Benutzerinformation. Die maximale Belastung von Leitern liegt bei 150 kg. Eine Norm, die sich in zwei Klassen gliedert:

EN 131 Beruflicher Gebrauch



EN 131 Nicht beruflicher Gebrauch



EN 14183 – Tritte: Informationen zur Normung von Tritten

EN 1004-1 – Fahrbare Arbeitsbühnen, Fahrgerüste: eine Norm zu fahrbaren Arbeitsbühnen aus vorgefertigten Bauteilen – für Werkstoffe, Masse, Lastannahmen und sicherheitstechnische Anforderungen

Als Profi weisst du natürlich, dass du am besten Leitern verwendest, die für den beruflichen Gebrauch geprüft wurden. Du hast noch Fragen? Unser Kundendienst beantwortet sie dir gerne.

PREISLISTE

Die Preisliste der Leitern findest du durch Scannen des QR-Codes oder unter wernerco.com/ch/preisliste





**DU STEHST NICHT
AUF DER LEITER.**

**DU BETREIBST
HANDWERK
AUF HÖCHSTEM
NIVEAU.**



Tritt

Wer hart arbeitet, kann mehr erreichen – besonders mit diesem Tritt aus einem pulverbeschichteten Stahlrahmen. Praktisch und leicht für Arbeiten in geringer Höhe wie Spachteln oder Bohren.

- Pulverbeschichteter Stahlrahmen
- Flach zusammenklappbar für einfache Lagerung
- Grosse Trittflächen für bequemen Stand
- Stufenabmessung 300 × 200 mm
- Rutschfeste Füsse für mehr Stabilität
- Belastbar bis 150 kg
- Von unabhängiger Prüfstelle zertifiziert
- Nach Norm EN 14183



EN 14183



TECHNISCHE DATEN

Arbeitshöhe m	Plattformhöhe m	Stufenanzahl	Gewicht kg	Art.-Nr.
2,45	0,45	2	4,1	48968
2,68	0,68	3	6,0	48969

Tritt Kompakt

Auch bei kleinen Höhen hast du hohe Ansprüche? Dafür ist dieser kompakte zweistufige Tritt perfekt: mit gummierten Stufen, rutschfesten Füßen und einem Design für eine platzsparende Lagerung. Ideal für den Einsatz im ganzen Haus.

- Flach zusammenklappbar für einfache Lagerung
- Grosse, gummierte Trittflächen für bequemen Stand
- Stufenabmessung 300 × 200 mm
- Rutschfeste Füsse für mehr Stabilität
- Belastbar bis 150 kg
- Von unabhängiger Prüfstelle zertifiziert
- Nach Norm EN 14183



EN 14183



TECHNISCHE DATEN

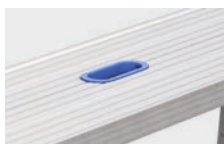
Arbeitshöhe m	Plattformhöhe m	Stufenanzahl	Gewicht kg	Art.-Nr.
2,45	0,45	2	4,0	48942



Arbeitsplattform

Viel zu tun? Mit dieser Arbeitsplattform aus Aluminium stehst du drüber: 0,3 Meter breit und 1 Meter lang hilft sie dir, kleinere Arbeiten in der Werkstatt ganz gross zu erledigen. Und ist dabei auch noch bequem und praktisch: einfach zusammenklappen, in den Kofferraum und auf zum nächsten Job.

- Grosse, rutschfeste Plattform (300 × 1000 mm)
- Breiter Standfuss für mehr Stabilität
- Einfache Anwendung mit verschliessbaren Scharnieren
- Kompakte Abmessungen in zusammengeklapptem Zustand
- Leicht und einfach zu transportieren
- Belastbar bis 150 kg



Praktischer Griff



Einfaches Entriegeln



Kompaktes Transportmass

TECHNISCHE DATEN

Arbeitshöhe m	Plattformhöhe m	Gewicht kg	Art.-Nr.
2,50	0,50	6,4	48961



Stufen-Stehleiter Pro Smart

Wann ein Job fertig ist, bestimmst du, nicht deine Leiter. Deshalb ist die Plattform dieser Stehleiter so gross, dass du bequem stehst und lange durchhältst. Hergestellt aus leichtem, langlebigem Aluminium mit breiten Trittflächen und rutschfesten Füessen sorgt sie auch sonst bestens dafür, dass Profis keine Kompromisse machen müssen.

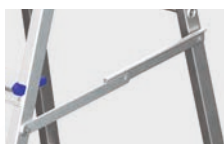
- Rutschfeste Plattform aus stranggepresstem Aluminium (300 x 250 mm)
- 80 mm tiefe Stufen für bequemes Stehen
- Eloxierte, abriebfeste Holme für saubere Hände
- Praktische Ablageschale, nach Bedarf mit Zubehör erweiterbar
- Belastbar bis 150 kg
- Nach Norm EN 131
- Von unabhängiger Prüfstelle zertifiziert



Ablageschale durch Lock-in-System mit Zubehör erweiterbar



Grosse Aluminiumplattform



Robuste Spreizsicherung



ZUBEHÖR AUF SEITE 30/31



TECHNISCHE DATEN

Leiterlänge m	Plattformhöhe m	Arbeitshöhe ca. m	Untere, äussere Breite m	Stufenanzahl einschl. Plattform	Gewicht kg	Art.-Nr.
1,55	0,74	2,74	0,49	3	5,2	48943
1,82	0,99	2,99	0,52	4	6,0	48944
2,10	1,24	3,24	0,55	5	7,0	48945
2,36	1,49	3,49	0,58	6	8,3	48946
2,63	1,74	3,74	0,61	7	9,3	48947



ZUBEHÖR AUF SEITE 30/31

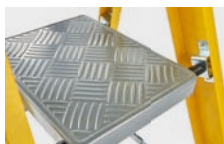
GFK Stufen-Stehleiter, einseitig begehbar

Wenn es um eine gute Performance geht, stehst du unter Strom. Aber nicht deine Leiter: Konstruiert aus nichtleitenden, siebenschichtigen Glasfaserholmen ist sie optimal für Arbeiten in der Nähe von Elektrizität. Und dabei auch noch besonders haltbar und witterungsbeständig. Für den nötigen Komfort sorgt die mit Zubehör erweiterbare Ablageschale, um Werkzeuge ohne Laufwege geordnet parat zu haben.

- Hochbelastbare Stahlplattform für bequemes Stehen
- Nichtleitende Glasfaserholme für Arbeiten mit Elektrizität
- Belastbar bis 150 kg
- Von unabhängiger Prüfstelle zertifiziert
- Nach Norm EN 131



Ablageschale durch Lock-in-System mit Zubehör erweiterbar



Grosse Stahlplattform



Robuste Versteifung



TECHNISCHE DATEN

Leiterlänge m	Plattformhöhe m	Arbeitshöhe ca. m	Untere, äussere Breite m	Stufenanzahl einschl. Plattform	Gewicht kg	Art.-Nr.
1,68	0,93	2,93	0,51	4	9,2	48917
2,18	1,40	3,40	0,58	6	11,8	48918
2,68	1,87	3,87	0,64	8	15,2	48919

Stufen-Stehleiter, einseitig begehbar

An einem Haus gibt es immer was zu tun. Und das ist gut so. Vor allem mit einer Leiter, die alles mitmacht. Konstruiert nach Norm EN 131 ist sie für den privaten und professionellen Bereich einsatzbereit.

- Grosse Stahlplattform für bequemes Stehen
- Starke, rutschhemmende Trittlflächen für zusätzlichen Halt und Komfort
- Hochfeste Spreizsicherung ab 4 Sprossen
- Belastbar bis 150 kg
- Nach Norm EN 131
- Von unabhängiger Prüfstelle zertifiziert
- 80 mm Stufentiefe für bequemes Stehen



EN 131



TECHNISCHE DATEN

Leiterlänge m	Arbeitshöhe m	Plattformhöhe m	Stufenanzahl einschl. Plattform	Gewicht kg	Art.-Nr.
1,31	2,60	0,60	3	3,5	49593
1,54	2,83	0,83	4	4,1	49594
1,78	3,05	1,05	5	4,8	49595
2,01	3,27	1,27	6	7,1	49596
2,24	3,50	1,50	7	8,3	49597
2,48	3,71	1,71	8	9,7	49598

Stufen-Stehleiter, zweiseitig begehbar

Eigentlich gibt es nichts, was gute Handwerker*innen nicht können. Deshalb ist diese Leiter auch universell einsetzbar: Doppelseitig begehbar, mit hochwertigen Aluminium-Holmen und rutschfesten Füßen sorgt sie im professionellen Einsatz für eine richtig gute Performance.

- 80 mm Stufentiefe für bequemes Stehen
- Rutschhemmende Trittlflächen für sicheren Komfort
- Hochfeste Spreizsicherung
- Belastbar bis 150 kg
- Nach Norm EN 131
- Von unabhängiger Prüfstelle zertifiziert



TECHNISCHE DATEN

Leiterlänge m	Senkrechte Leiterhöhe m	Arbeitshöhe m	Stufenanzahl	Gewicht kg	Art.-Nr.
0,71	0,66	2,20	2 × 3	3,1	48977
1,17	1,09	2,65	2 × 5	5,2	48978
1,66	1,52	3,10	2 × 7	7,9	48979

Holz-Stufen-Stehleiter, zweiseitig begehbar

Wer kreativ arbeitet, hat mit dieser Holzleiter bei jedem Auftrag einen guten Stand: Mit 80 mm tiefen Stufen ist sie der Klassiker für Maler, Dekorateur, Innenausbauer und Stuckateure. Auch, weil sie einfach und bequem zu handhaben und transportieren ist.

- 80 mm Stufentiefe für bequemes Stehen
- Hochfeste Spreizsicherung
- Belastbar bis 150 kg
- Nach Norm EN 131
- Von unabhängiger Prüfstelle zertifiziert



Praktischer Eimerhaken



80 mm tiefe Stufen



Robuste Transportlasche

TECHNISCHE DATEN



Leiterlänge m	Arbeitshöhe ca. m	Untere, äussere Breite m	Stufenanzahl	Gewicht kg	Art.-Nr.
1,24	2,50	0,50	2 × 4	8,0	48997
1,79	3,10	0,56	2 × 6	13,0	48998
2,34	3,60	0,62	2 × 8	18,0	48999



**DU STEIGST
KEINE LEITER HOCH.**

**DU ERREICHST
SCHRITT FÜR SCHRITT
PERFEKTION.**





Anlegeleiter

Diese Leiter ist so stabil, dass die Wand sich an dich anlehnt und nicht umgekehrt: aus leichtem, hochwertigem Aluminium und Holmen aus besten Vierkantprofilen für eine Steifigkeit und Robustheit, die du als Profi für maximale Leistung auf der Baustelle brauchst.



- Hochwertige Bördelung zwischen Sprossen und Holmen
- Rutschfeste Füße für mehr Stabilität
- 40 cm breit für bequemes Arbeiten
- Nach Norm EN 131
- Belastbar bis 150 kg
- Von unabhängiger Prüfstelle zertifiziert



EN 131



TECHNISCHE DATEN

Leiterlänge m	Arbeitshöhe ca. m	Stufenanzahl	Gewicht kg	Art.-Nr.
1,69	2,70	6	2,4	48900
1,97	2,97	7	2,8	48901
2,25	3,24	8	3,2	48902
2,53	3,50	9	3,6	48903
2,81	3,76	10	4,1	48904
3,12	4,05	11	5,2	48905
3,68	4,58	13	6,2	48906
3,96	4,84	14	6,7	48907
4,24	5,10	15	7,5	48908

Teleskop-Anlegeleiter

Mit dieser Teleskop-Leiter erreichst du Perfektion über kurz oder lang: Mit einer verstellbaren Länge von 2,9 m bis 0,79 m in zusammengeklapptem Zustand lässt sie sich auch noch besonders einfach transportieren und lagern. Natürlich für Profis. Oder die, die es werden wollen.

- Soft-Close-Design für einfaches Zusammenschieben, ohne Finger einzuklemmen
- Kompaktes Transportmass
- Automatischer Verriegelungsmechanismus
- Einhand-Entriegelungssystem für einfaches Schliessen
- Belastbar bis 150 kg
- Nach Norm EN 131-6
- Von unabhängiger Prüfstelle zertifiziert



Passt in jeden Kofferraum

TECHNISCHE DATEN



Leiterlänge, ausgefahren m	Leiterlänge, eingefahren m	Arbeitshöhe m	Sprossenanzahl	Gewicht kg	Art.-Nr.
2,9	0,79	3,67	10	9,4	48971

Schiebeleiter, zweiteilig

Bei dieser zweiteiligen Schiebeleiter gilt: Der Weg ist das Ziel. Denn sie bringt Profis sicher von A nach B, auch wenn es mal höher geht. Und ist dabei auch noch besonders praktisch: aus hochwertigem, leichtem Aluminium, variabel höhenverstellbar, mit einem kompakten Transportmass im Vergleich zur normalen Anlegeleiter.

- Hochbelastbare, breite Quertraverse mit rutschfesten Füßen für festen Stand
- Langlebige Führungsbeschläge aus Stahl
- Hochfeste Spreizsicherung
- Haken mit Verriegelung für sicheres Arretieren und einfachen Transport
- 412 mm breit für mehr Arbeitskomfort
- Belastbar bis 150 kg
- Nach Norm EN 131
- Von unabhängiger Prüfstelle zertifiziert



TECHNISCHE DATEN

Leiterlänge, ausgefahren m	Leiterlänge, eingefahren m	Arbeitshöhe ca. m	Sprossenanzahl	Gewicht kg	Art.-Nr.
4,00	2,60	4,92	2 × 9	8,3	48914
5,96	3,44	6,82	2 × 12	14,3	48915
7,36	4,28	8,17	2 × 15	19,5	48916

Mehrzweckleiter, zweiteilig

Wenn es hoch hergeht, arbeitest Du schon mal für zwei. So wie diese 2-in-1-Kombileiter, die Stehleiter und Anlegeleiter in einem ist. Leichtgewichtig erledigt sie verschiedenste Herausforderungen in geringer bis mittlerer Höhe und spart Kosten bei der Anschaffung. Für Profis gebaut.

- Hochbelastbare, breite Quertraverse mit rutschfesten Füßen für festen Stand
- Langlebige Führungsbeschläge aus Stahl
- Hochfeste Spreizsicherung
- Haken mit Verriegelung für sicheres Arretieren und einfachen Transport
- 412 mm breit für mehr Arbeitskomfort
- Belastbar bis 150 kg
- Nach Norm EN 131
- Von unabhängiger Prüfstelle zertifiziert



Robuste Führungsbeschläge



Extrabreite Quertraverse



TECHNISCHE DATEN

Leiterlänge m	Arbeitshöhe ca. m	Sprossenanzahl	Gewicht kg	Art.-Nr.
3,16	4,11	2 × 7	6,5	48963
4,00	4,92	2 × 9	8,5	48964
5,40	6,28	2 × 11	12,1	48965
5,96	6,82	2 × 12	15,9	48966
7,36	8,17	2 × 15	19,7	48967

Mehrzweckleiter, dreiteilig

Du arbeitest nach dem Motto „Geht nicht, gibts nicht“? Diese Kombileiter auch, denn sie ist Anlegeleiter, Stehleiter, Schiebeleiter und Stehleiter mit Aufsteckverlängerung in einem. So eine hat man als Profi immer gerne dabei: viele Einsatzmöglichkeiten, kompaktes Format, gut zu transportieren.

- Hochbelastbare, breite Quertraverse mit rutschfesten Füßen für festen Stand
- Langlebige Führungsbeschläge aus Stahl
- Hochfeste Spreizsicherung
- Haken mit Verriegelung für sicheres Arretieren und einfachen Transport
- 478 mm breit für mehr Arbeitskomfort
- Belastbar bis 150 kg
- Nach Norm EN 131
- Von unabhängiger Prüfstelle zertifiziert



Robuste Führungsbeschläge



Extrabreite Quertraverse



TECHNISCHE DATEN

Leiterlänge als 3-teilige Anlegeleiter m	Arbeitshöhe ca. m	Sprossenzahl	Gewicht kg	Art.-Nr.
4,00	4,94	3 × 7	10,4	48920
5,12	6,02	3 × 8	13,3	48921
5,96	6,83	3 × 9	15,0	48922
6,52	7,37	3 × 10	18,6	48923
6,80	7,65	3 × 11	22,3	48924



Teleskop-Mehrzweckleiter, vierteilig

Die flexible Leiter für alle, die gerne ihr volles Potenzial entfalten. Einfach verstell- und ausziehbar unterstützt sie dich als Stehleiter, Treppenleiter, Anlegeleiter oder Schiebeleiter bei all deinen Vorhaben. Und das mit einem sehr kompakten Transportmass in zusammengeklapptem Zustand. Mehr Leiter auf weniger Raum geht nicht.

- Kompakte Abmessungen für einfaches Transportieren und Lagern
- Quertraversen für zusätzliche Stabilität
- Teleskopierbare Aussenteile für maximale Vielseitigkeit
- Belastbar bis 150 kg
- Nach Norm EN 131-4
- Von unabhängiger Prüfstelle zertifiziert



Robuste Gelenke



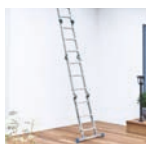
TECHNISCHE DATEN

Arbeitshöhe als Anlegeleiter m	Arbeitshöhe als Stehleiter m	Max. Leiterlänge als Anlegeleiter m	Max. senkr. Höhe als Stehleiter m	Sprossenanzahl	Gewicht kg	Art.-Nr.
4,82	2,97	3,88	1,88	4 × 4	11,8	48974
5,86	3,49	4,96	2,39	4 × 5	15,6	48975

Vielzweckleiter, vierteilig mit Plattform

Auf der Baustelle trägst du viel Verantwortung? Dafür wird Leitern tragen jetzt einfacher: Mit einer 4-in-1-Lösung im kompakten Paket mit geringem Transportmass. Egal, ob Arbeitsplattform, Stehleiter oder Anlegeleiter mit bis zu 4,54 m Arbeitshöhe – hier bleiben bei Profis keine Wünsche offen. Dafür sorgen auch ein einfaches Scharniersystem und eine rutschfeste, abnehmbare Plattform.

- Kompakte Abmessungen für einfaches Transportieren und Lagern
- Abnehmbare, rutschfeste Arbeitsplattform (ca. 285 × 1380 mm)
- Quertraversen für festen Stand
- Einfaches Scharniersystem
- Belastbar bis 150 kg
- Nach Norm EN 131-4
- Von unabhängiger Prüfstelle zertifiziert



Einsetzbar als Arbeitsplattform, Stehleiter, Anlegeleiter oder Anlegeleiter mit Wandabstützung

TECHNISCHE DATEN



Arbeitshöhe als Plattform m	Arbeitshöhe als Anlegeleiter m	Arbeitshöhe als Stehleiter m	Sprossenanzahl	Gewicht kg	Art.-Nr.
2,90	4,54	3,1	4 × 3	13,8	48934



Werner Tower Klappgerüst

Wer bei seiner Arbeit ein hohes Level erreichen will, kann ganz einfach auf dieses Gerüst bauen: variabel von 0,9 m bis zu 6,9 m mit den Erweiterungspaketen B, C und D ist es perfekt für alle, die längere Zeit in grosser Höhe arbeiten – dank einer stabilen Plattform, komfortabler Breite und einem kompakten Rahmen. Der Werner Tower für Profis im Bereich Dekorations-, Wartungs- und Bauarbeiten: grosse Möglichkeiten, die als Basispaket ganz einfach zu manövrieren sind.

- Basispaket ohne Kraftanstrengung einfach durch eine Person aufbaubar
- Modulares System
- Ausleger flexibel höhenverstellbar
- Geringes Gewicht
- Nach der neuesten Norm EN 1004-1
- Von unabhängiger Prüfstelle zertifiziert



nach neuer EN 1004-1

Plattformgrössen



Aufstockpakete

Pakete	Paket A*	Paket B	Paket C	Paket D
Arbeitshöhe m	2,65	2,90	4,90	6,90
Gerüsthöhe m	2,02	2,02	4,02	6,02
Plattformhöhe m	0,65	0,90	2,90	4,90
Plattformgrösse m	0,60 × 1,60	0,60 × 1,60	0,60 × 1,60	0,60 × 1,60
Gewicht kg	33,5	23,0	34,0	24,0
Art.-Nr.	48524	48525	48526	48527

Hinweis: Zum Aufstocken von Werner Tovern bitte die entsprechenden Aufstockpakete bestellen.

* Paket A entspricht im Grundpaket nicht der gültigen EN 1004-1 für fahrbare Arbeitsbühnen.

Hierzu muss zusätzlich das Paket B (Art.-Nr. 48525) bestellt werden.



LOCK-IN-ZUBEHÖR



Farb**Becher**



- Ideal für kleinere Malerarbeiten wie Kanten und Ecken streichen
- Farbbecher mit integriertem Griff
- Mit Magnet zur Fixierung von Farbpinseln
- Fasst 1 Liter Farbe

Art.-Nr.
49548

Passend für
Pro-Smart Stehleiter
und GFK Stehleiter



Mehrzweck**Eimer**



- Zur Erweiterung der Arbeitsfläche
- Ideal für Beruf und Haushalt
- Integrierte Aufnahme für weiteres Zubehör
- Perfekt für Nass- oder Trockenanwendungen
- Fasst bis zu 4,5 Liter Flüssigkeit, max. Traglast 11 kg

Art.-Nr.
49561

Passend für
Pro-Smart Stehleiter
und GFK Stehleiter

WEIL DU KEINE UNNÖTIGEN WEGE MAGST: INDIVIDUELLE LEITERAUFsätze.



Mehrzweck**Haken**



- Verhindert das Verfangen von Kabeln in deiner Leiter
- Schafft Ordnung für Kabel in deiner Reichweite
- Für Verlängerungskabel, Luftschläuche, Gartenschläuche, Sprühlacke und andere Arbeitsmaterialien



Tool**Lasso**



- Verhindert das Herunterfallen von Werkzeugen
- Umschliesst den Griff von Elektrowerkzeugen, Handwerkzeugen und vielen anderen Arbeitsgeräten
- Einrasten in den Holster zur sicheren Aufnahme und Einsatzbereitschaft von Werkzeugen
- Mit ToolLasso-Gürtelclip für die Arbeitshose
- Mit 1 Gürtelclip und 2 ToolLassos

Art.-Nr.	Passend für
49581	Pro-Smart Stehleiter und GFK Stehleiter

Art.-Nr.	Passend für
49591	Pro-Smart Stehleiter und GFK Stehleiter

**DU LEHNST
KEINE LEITER AN.**

**DU STELLST NEUE
MAßSTÄBE AUF.**



TECHNISCHE DATEN

Material	Leiterlänge, eingeklapp t m	Senkr. Höhe als Stehleiter m
Aluminium	1,80	1,70
GFK	1,80	1,70

Leansafe X3

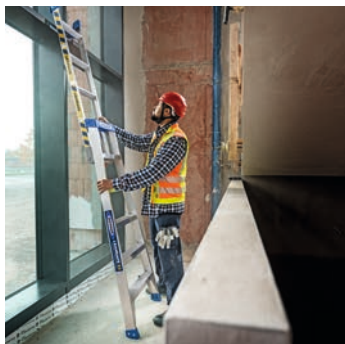
Eine leichte Anlege-, Steh- und verlängerte Anlegeleiter in einem? Von uns neu patentiert, von dir perfekt eingesetzt: Dabei hilft auch die neuartige Anlegehilfe im Oberteil, die dich in jeder Situation von Dekoration bis Bau sicher und effizient arbeiten lässt. Erstaunlich, dass so viel Flexibilität einfach mit einer Hand zu justieren ist. Erhältlich in hochwertigem Aluminium – oder bestem Fiberglas für alle, die in der Nähe von Elektrizität Grosses vorhaben.

- Schneller Aufbau als Anlege-, Steh- und verlängerte Anlegeleiter mit Einhand-Gelenkbedienung
- All-in-one-Oberteil für schnelles Anlegen an Ecken oder Mast, ohne jeweilige Verstellung des Oberteils
- Kantenversteifung zur Vermeidung von Schäden an den unteren Holmenden
- Schutz der Arbeitsflächen durch abriebfeste Materialien an Leiterfüssen und Anlegepads
- Integrierter Aufsatz mit Werkzeugbehälter und Magnetbereich
- Belastbar bis 150 kg
- Nach Norm EN 131-4
- Von unabhängiger Prüfstelle zertifiziert



Leiterlänge, ausgeklappt m	Arbeitshöhe als Anlegeleiter, eingeklappt m	Arbeitshöhe als Stehleiter m	Arbeitshöhe als Anlegeleiter, ausgeklappt m	Untere, äussere Breite m	Sprossenanzahl	Gewicht kg	Art.-Nr.
2,90	2,85	3,13	3,70	0,64	6	9,5	48928
2,90	2,85	3,13	3,70	0,64	6	11,5	48926

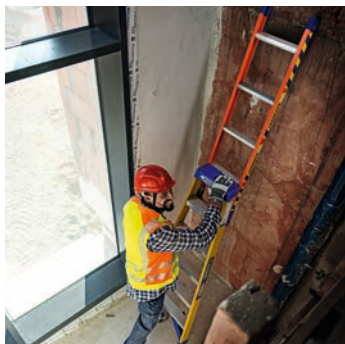
DIE LEITER, DIE



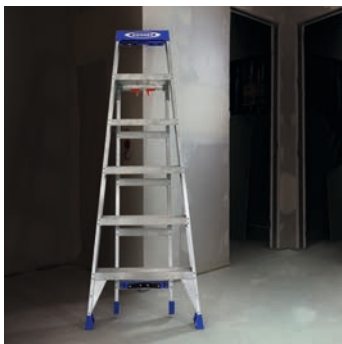
An Mast anlehnen



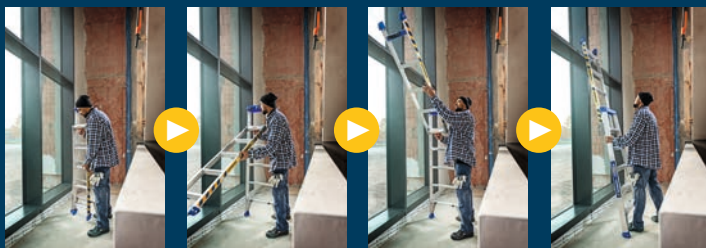
An Ecke innen anlehnen



An der Wand anlehnen

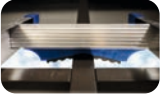


An Ecke aussen anlehnen



So einfach und schnell geht's

ALLES KANN



Integrierter Aufsatz mit
Werkzeugbehälter
und Magnetbereich



Einhändige Bedienung



Kantenversteifung zur
Vermeidung von Schä-
den an den Holmenden



Clip zum Arretieren für
den Transport



Rutschfeste Oberfläche





[WERNERCO.COM/EU](https://www.wernerco.com/eu)



W_0035_BR_2022_01
W_2201_08/01_CH